

2021 - 2022



# ÉCOLE COLLÈGE LYCÉE PROFESSIONNEL

Ensemble scolaire privé sous contrat  
d'association avec l'État

333, route du Berceau  
40990 Saint Vincent de Paul  
05 58 55 98 98  
contact@vincentdepaul.fr  
www.vincentdepaul.fr







En 1641, Louise de MARILLAC, fondatrice – avec Vincent de Paul – de la compagnie des Filles de la Charité demande et obtient du Diocèse de Paris l'autorisation d'ouvrir une école pour les enfants pauvres.

Louise de MARILLAC considère l'instruction comme un bien et un droit pour tous.

Dès 1864, une École pour des enfants orphelins ou déshérités, associée à l'Hospice pour personnes âgées, est créée sur le site du Berceau de Saint Vincent de Paul.

De nos jours, l'Ensemble Scolaire Vincent de Paul accueille les enfants de la maternelle aux classes de baccalauréat professionnel avec un important internat dès la 6ème.



### L'oeuvre de Louise de MARILLAC c'est :

- Discerner les besoins et inventer les solutions.
- Donner plus à ceux qui ont le moins.
- Amener chacun à l'excellence de lui-même.
- Faire attention à tous.
- Donner une vraie place à l'élève.

Aujourd'hui encore, ces mêmes objectifs animent les membres de notre communauté éducative. Portés par ces valeurs fondamentales, nous accueillons chaque jeune avec bienveillance, écoute et disponibilité et lui proposons un cadre dans lequel il pourra grandir, s'épanouir, réussir, construire son avenir.

*Isabelle CORNELLE et Nathalie AYROULET,  
Chefs d'Établissement*

**TUTELLE: Compagnie  
des Filles de la Charité**  
Visitatrice :  
Soeur Élise BORTHEIRIE

**OGEC**  
Président :  
M. Vincent DE LAPORTERIE

**APEL**  
Présidente :  
Mme Céline ATZENHOFFER

**AMICALE DES ANCIENS**  
Président : Mr Jean-Pierre BEÏS

### SOMMAIRE

- Ensemble scolaire p 2 à 7
- École Vincent de Paul p8
- Passerelle École/Collège p9
- Collège Vincent de Paul p10
- Passerelle Collège/Lycée p11
- Lycée professionnel V.D.P p12 à 13
- Photos de classe p14 à 20



## Projet éducatif

Sous tutelle des Filles de la Charité, l'Établissement s'appuie sur les textes fondateurs du réseau vincentien pour concrétiser son projet éducatif. Trois lignes spécifiques s'en dégagent :

## L'équipe éducative



### Accueillir

*Une école de toutes les  
Intelligences*

Ouvert à tous, notre établissement accorde une attention particulière à l'accueil de tous les Jeunes tels qu'ils sont, sans à priori, en tenant compte de ses attentes et de ses difficultés.

### Témoigner

*Une école signe de vie*

Témoigner personnellement de ce que nous sommes par ce que nous faisons. Le témoignage de l'adulte est important pour le Jeune qui cherche sa route. Traduire l'Évangile en actes a été la passion de Saint Vincent, c'est aussi la nôtre.

### Promouvoir

*Une école sur mesure*

Valoriser chaque enfant, chaque jeune, avec ses différences et ses richesses. Donner ou redonner confiance à chacun d'entre eux et les accompagner le plus loin possible en fonction de leurs capacités.



## Axes prioritaires



### Apprendre autrement

- Ateliers : chorale, théâtre, danse, journal, multisports, etc..
- Travail par cycle autour de projets scientifiques, artistiques, culturels
- Classes flexibles
- Méthodes pédagogiques innovantes

ÉCO CITOYENNETÉ



Erasmus+

### S'ouvrir au monde, à la culture

- Initiation à l'anglais dès la Maternelle, et à l'espagnol dès la 6ème
- Section européenne espagnol au Lycée (stages à l'étranger)
- Initiation au portugais (option facultative)
- Semaine européenne
- Erasmus Days
- Semaine Éco-école
- Sorties culturelles (Opéra, musées, cinéma, théâtre, etc...)

### Vivre ensemble

- Lien entre École/Collège/Lycée
- Journée d'intégration
- Voyages scolaires en France et à l'étranger
- Temps forts : St Vincent, Noël, Pâques



RÉGION  
Nouvelle-  
Aquitaine



ALIMENTATION

Labelisé  
2019-2020



BIODIVERSITÉ

Labelisé  
2017-2018



CLIMAT



DÉCHETS

Labelisé  
2020-2021



EAU

Labelisé  
2018-2019



ÉNERGIE



SANTÉ

Projet  
2021-2022



SOLIDARITÉ



## Label Éco-école

Ce précieux label engage l'établissement à poursuivre la démarche écocitoyenne sur plusieurs années, pour que chaque thème soit abordé.



Initiation à l'escrime



Pelote basque



Sensibilisation des élèves au handisport



Rencontre avec le champion du monde de Frontball



## LABEL Génération 2024

En route vers les Jeux Olympiques de 2024 ! L'Établissement s'est lancé dans le projet Génération 2024 soutenu par l'Éducation Nationale.

Ce projet consiste à développer les passerelles entre le monde scolaire et le mouvement sportif pour encourager la pratique physique et sportive des Jeunes.



## Les clubs et ateliers



Club Montagne



Club Océan



Atelier Théâtre



## Erasmus+ : Séjour à Santander

**Les élèves de Bac Pro MCV inscrits en section européenne ont la possibilité d'effectuer une période de formation en entreprise de quatre semaines en Espagne, dans des boutiques du groupe INDITEX (Zara, Skadivarius, Bershka, Mango, Roxy)**

Pendant toute la durée du séjour, les élèves sont logés dans des familles, ce qui permet une immersion complète pour une découverte de la culture espagnole mais aussi une progression dans la pratique de la langue. Ce projet est financé dans sa majeure partie par le programme Erasmus + mais aussi pour le conseil régional.

## LA PASTORALE

*Rendre effectif l'Évangile*

**Témoigner...**

### TRADUIRE EN ACTES L'ÉVANGILE

Ouvert à tous, notre établissement accorde une attention particulière à l'accueil de tous les Jeunes tels qu'ils sont, sans à priori, en tenant compte de ses attentes et de ses difficultés.

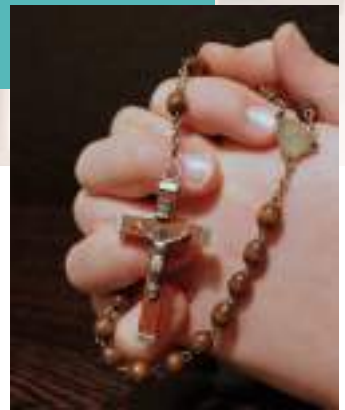
« L'amour est inventif jusqu'à l'infini »

*Vincent de Paul*

La Pastorale, c'est Témoigner auprès des Jeunes de notre foi par notre attitude et notre engagement

Leur permettre de vivre ensemble l'effort, le respect l'écoute, l'amitié, la tolérance, le pardon

Les amener ainsi sur le chemin de la foi, Catéchèse, Préparation au sacrement.



### Adjointe en Pastorale : Sœur Claire



*Annoncer...*

- Catéchèse
- Préparations aux sacrements (baptême et première communion, confirmation)
- Rentrée de l'enseignement catholique des Landes à Buglose
- Fête de la St Vincent
- Célébration de Noël et de Pâques
- Temps d'échanges à l'aumônerie
- Point Écoute
- Actions de solidarité : Opération "Boîtes de Noël Solidaires", lien avec le CCFD, "Pour un sourire d'enfant"
- Temps de prière hebdomadaire
- Aide aux devoirs et tutorat

PROPOSER DES CHEMINS VARIÉS

La Pastorale est un art de vivre ensemble dans l'établissement à la manière videntienne.





# ÉCOLE INCLUSIVE

## LES ÉLÈVES À BESOINS ÉDUCATIFS PARTICULIERS

L'école inclusive signifie que l'école s'adapte à l'enfant en proposant des réponses diverses au plus près des besoins de chacun, en proposant des adaptations et des aménagements individualisés, en permettant que tous les élèves puissent s'y développer et s'y épanouir.

- 6 ENSEIGNANTES SPÉCIALISÉES
- 1 ENSEIGNANT RÉFÉRANT EHP
- 2 ENSEIGNANTES RÉFÉRENTES DYS (COLLÈGE ET LYCÉE)

### E.H.P

#### *Élèves à Haut Potentiel*

Projet de cycle et aménagements appropriés qui permettent aux enfants E.H.P de développer pleinement leur potentialité.

### U.L.I.S ÉCOLE ET COLLÈGE

#### *Unité Localisée pour l'inclusion Scolaire*

- Élèves en situation de handicap
- Parcours individualisés
- Travail en coopération

### INCLUSION EN CLASSES ORDINAIRES

### REGROUPEMENT D'ADAPTATION

#### *École primaire*

Prévenir l'apparition de difficultés scolaires. Remédier en accompagnant les enfants qui manifestent des besoins particuliers.

### S.E.G.P.A

#### *Sections d'enseignement général et professionnel adapté*

Classe de collège à part entière, la SEGPA permet à l'élève de suivre des enseignements généraux adaptés à ses difficultés scolaires dans une classe à effectif réduit.

### 4 CLASSES DE LA 6° À LA 3°

### PROJET DYS

L'établissement est adhérent à la FEED : Fédération des Établissements qui accueillent des élèves DYS. Deux personnes ressource, formées, accompagnent les élèves, leurs familles et les enseignants dans ce parcours.



## Apprendre autrement

### Une école de toutes les intelligences

Mise en place de classes flexibles : en classe flexible, les élèves ont la liberté de choisir où et comment s'installer pour travailler. Ils peuvent travailler seuls, en binôme ou en groupe, sur des coussins, des ballons....

Classe de cycle 3 (CM1, CM2, 6ème)

Une équipe formée à des méthodes pédagogiques adaptées à chacun. (SINGAPOUR, ALPHAS, Méthodes HEURISTIQUES...)



## Vivre ensemble

Mobiliser les élèves autour de projets communs pour leur permettre la collaboration et la prise de responsabilité :

- Projet éco-citoyen : Semaine éco-école
- Projet scientifique : suivi de la transatlantique, projet espace avec Thomas PESQUET
- Activités sportives : hockey sur gazon, Pala, danse, etc.



## S'ouvrir au monde, à la culture

- Projet semaine européenne dès la maternelle.
- Anglais dès la maternelle
- Chorale, théâtre
- Accueil de spectacles
- Sorties concert Jeunesse Musicale de France dès la maternelle
- Sorties cinéma dès la maternelle
- Voyages scolaires dont le thème est en rapport avec le projet travaillé en classe
- Éveil à la foi et à la culture religieuse







### Projet innovant CM1 / CM2 / 6ème

Innovation pédagogique, classe unique Cycle 3 tous les après-midis.

- Travail en interdisciplinarité et co-animation des enseignants
- Accueil des enfants haut potentiel pour un cycle 3 en 2 ans
- Parcours artistique et culturel : théâtre, danse et musique
- Pas de cours le mercredi matin mais possibilités de s'inscrire à l'aide aux devoirs ou aux ateliers sportifs





*Aider chaque jeune à se construire, à  
bâtir son orientation, son projet  
d'avenir...*



## *Ouverture au monde et à la culture*

- Sorties pédagogiques, culturelles, voyage à l'étranger
- Projets européens (Partenariat avec la maison de l'Europe)
- Projets Arts :  
Danse, musique et théâtre en cycle 3  
Théâtre et arts visuels en cycle 4



## *Ouverture au monde professionnel*

- Aide à l'orientation avec le BD2P (Bureau de développement du projet personnel)
- Rencontres avec des professionnels et visites d'entreprise
- Stages de découverte des métiers



## *Vivre ensemble*

- Sensibilisation aux risques (Sécurité routière, addictions, alimentation, utilisation des réseaux sociaux)
- Élection d'éco-délégués, projets écocitoyens et solidaires
- Éducation à la tolérance et au respect





## Pour tous les élèves de 3e (générale, segpa, prépa métiers)

- Des interventions d'enseignants du lycée professionnel pour présenter les différentes filières.



- Des ateliers de formation de 2 h



- Aide à l'orientation en lycée général ou professionnel

Inclusion des élèves de 3e SEGPA in situ :  
Immersion dans les magasins partenaires  
du "Grand Mail" de Saint Paul-lès-Dax  
avec les élèves de CAP EPC tous les  
vendredis matin de Septembre à Janvier.

# En initial...

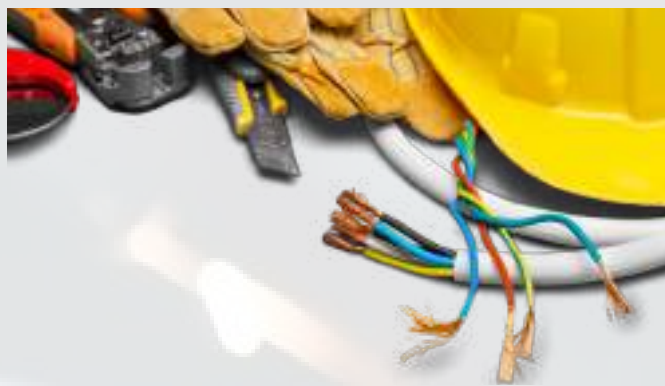
## MÉTIERS DE LA COIFFURE



### CAP Métiers de la Coiffure

En 1, 2 ou 3 ans, apprenez le métier de coiffeur/coiffeuse, tourné vers la mode et la créativité.

## MÉTIERS DE L'INDUSTRIE



### CAP Electricien

En 1, 2 ou 3 ans, ce CAP vous permettra d'apprendre un métier très recherché actuellement.



### MC Coiffure-Coupe-Couleur

En 1 an, à l'issue d'un CAP Métiers de la Coiffure, approfondissez vos connaissances avec un rythme plus soutenu (alternance lycée/entreprise), indispensable pour accéder à un BP.



### Bac Pro ICCER

En 3 ans, apprenez le métier d'Installateur en Chauffage, Climatisation et Énergies Renouvelables (ICCER). Vous pourrez poursuivre vos études en BTS.

Hair's  
Academy

SALON D'APPLICATION SUR RDV AU 05-58-55-98-98 (POSTE 1)



... ou en apprentissage

## MÉTIERS DU COMMERCE ET VENTE



EQUIPIER POLYVALENT DU COMMERCE  
**CAP EPC**

En 1, 2 ou 3 ans, vous apprendrez le métier, toujours à la pointe de la digitalisation, d'employé de commerce. Vous pourrez poursuivre vos études en bac pro MCV-A ou MCV-B ou accéder à la vie active.



MÉTIER DU COMMERCE ET DE LA VENTE  
**BAC PRO MCV-A**

En 3 ans, vous saurez animer et gérer l'espace commercial. Vous serez alors, un employé commercial, dans tout type de magasin. Vous pourrez aussi poursuivre vos études en BTS.



MÉTIER DU COMMERCE ET DE LA VENTE  
**BAC PRO MCV-B**

En 3 ans, vous pourrez prospecter la clientèle et valoriser l'offre commerciale. Vous serez alors, un conseiller relation client ou commercial, à distance ou en vente directe. Vous pourrez aussi poursuivre vos études en BTS.

*PFMP : Périodes de Formation en Milieu Professionnel*

*CAP : 12 à 14 semaines*

*Bac Pro : 22 semaines*





Ensemble scolaire Vincent de Paul PS/MS 2021/2022

ANQUETIL Agathe ANQUETIL Diane BANCONS Mathilde BLANDIN Thérèse CAMBORDE Etwan CHAMORRO CONDE Chloé  
DE OLIVEIRA Shelby DRUHET Chisna GOMEZ Camille KONOPKA Maëlya LAMOTHE Leo LASCAR Niton LENFANT MEIRINHO Ridley  
PANGRAZZI Maïa PASCAL Jacques PASCAL Palmyre PRILLIEUX Jules TCHA Abbygné VEYNE Enora VINCENT Chloé



GS/CP Ensemble scolaire Vincent de Paul 2021/2022

ALVES-SANTOS PRUDENCE Manco BATISTA Eden BECARD-GURR Julia BLANDIN Madeleine BROUSSY Eïren CHAMORRO CONDE Philippe  
DAILLEAU Ninon BATCHARRY Anaïs DE BARROS Lisa FEYTE Morgane HERPELINCK Arthur MONTENÉRO Chloé MONTENÉRO Minon  
NOLOT Ocean NOLOT William PAYET Aurianne PRÉVOST SANSAC DE TRAVERSAY Elina SAUGNAC Margot  
SOIRAT Zoé THOMAS Kiara VINCENT Noé WILLEM Anaïs





CE1/CE2

Ensemble scolaire Vincent de Paul

2021/2022

BARBOSA-COUTTI Rayhael BIOTTEAU Camille BRION Elena CASSEN Lorie DEBCHOUNE Ilyen DEGOS Lison DELAPLACE Kenton  
 DUCAMP Stanislas ETIENNE CARRARA Denny FEYTE Agathe GARRABOS Lana GOLVEN Yannis GOMEZ Arthur GRASSAGLIATA Keston  
 KONOPKA Leona LAMOTHE Timothée LAUNAY Leo LENFANT MEIRINHO Shayma LESGARDS Lelia  
 PREVOST SANSAC DE TRAVERSAY Jade SAUGNAC Lucas THOMAS Tiago VAUCABLE Anaïs VEYNE Ines



CM1/CM2

Ensemble scolaire Vincent de Paul

2021/2022

ATZENHOFFER Lylou BECARD GURR Arthur CALLEDE Maëlle COFFMAN Maëlys D'ANIELVA Jorod DE HARROS Theo DEGOS Lorie DELAPLACE Jade  
 DELILLE Maël DESMOZIERES Mané DEVRAN Keston DUBROCA Dimitri DUCASSE-LALANNE Amani DUFILON Times GIACOMELLI Marco  
 GOURDET Nathanaël HAUREILS Helena KONOPKA Tia LAPLANCHE Tiana MALAURIE AMBOJA Azaëlle MAUGER Jules PALLUAUD Times  
 PANET Mathéo PAYET Ivanoë PERIE Andrieu PETRIACO Florent POUPARD Pauline POUPARD Tom RABAT Valentin ROYER Aïlix THOMAS Lorenzo





























*L'ensemble scolaire Vincent de Paul*



*"Pour que les choses avancent,*





*vous remercie de votre confiance !*

*il faut du temps et de la patience"*

*- Vincent de Paul -*



# LA TAXE D'APPRENTISSAGE : LE SEUL IMPOT DONT *VOUS* CHOISISSEZ LE BÉNÉFICIAIRE

## POURQUOI ?

### C'EST QUOI ?

Pour notre ensemble scolaire, c'est une ressource indispensable pour rester à la pointe de l'innovation en proposant une formation adaptée aux élèves.

Elle permet de financer les dépenses nécessaires au développement de l'enseignement technologique, professionnel et de l'apprentissage.



### QUI EST CONCERNÉ ?

Elle est due principalement par les entreprises employant des salariés et exerçant une activité commerciale, industrielle ou artisanale. Son montant est calculé sur la base de la masse salariale.

### POUR QUI ?

Pour notre établissement, cela concerne les sections Commerce, Vente, Coiffure, Électricité, TISEC ainsi que les classes de SEGPA.

*"CONSTRUISONS ENSEMBLE  
L'AVENIR DES JEUNES !"*

**13%**  
POUR LES LYCÉES  
PROFESSIONNELS ET TECHNOLOGIQUES

**URSSAF 87%**  
POUR LE FINANCEMENT DES CFA



Un versement simple : 87% à l'état via les OPCO, 13% directement aux lycées professionnels et technologiques de son choix. A réception du règlement, les établissements vous adresseront un reçu libérateur pour que vous puissiez justifier de votre versement.

SOIT ENVIRON  
**170 JEUNES**  
CONCERNÉS

## COMMENT VERSER MA TAXE D'APPRENTISSAGE ?

### C'est simple!

En direct par chèque ou virement sur le RIB de l'établissement ou  
En ligne en suivant le lien. Il suffit de choisir entre nos deux sections de formation :


- Collège : [UAI SEGPA : 040 1030C](#)
- [UAI Lycée professionnel : 040 0916D](#)

## OK, ET QUAND DOIS-JE LA VERSER ?

Elle doit être versée  
**AVANT LE 31 MAI 2022.**

Vous pouvez le faire  
par chèque ou par  
virement

## C'EST AUSSI :

- Faire bénéficier les élèves du programme  avec la ville de Santander en Espagne.
- Accompagner les plus motivés aux concours MAF (Meilleurs apprentis de France).



ÉTABLISSEMENT LABELLISÉ



Depuis 2018, labellisé "Génération 2024" pour encourager la pratique physique et sportive des jeunes.



Fédération des Établissements qui accueillent des Élèves Dys.



Depuis 2017 pour faire prendre conscience aux jeunes de leur impact sur l'environnement





**elior.fr**

**Elior Enseignement  
et Médico-Social**

Direction Régionale Sud-Ouest  
T : +33 5 34 40 20 70



## ELIOR, RESTAURATEUR DE RÉFÉRENCE

EN FRANCE, CHAQUE JOUR, NOS 24 200 COLLABORATEURS SERVENT  
1,4 MILLION DE CONVIVÉS DANS 9 550 RESTAURANTS ET POINTS DE VENTE.



Elior Participations, Société en Commandite par Actions au capital de 5 109 520 euros, dont le siège social est à Paris-La Défense Cedex (93022), 9-11 allée de l'Arche, Immatriculée au registre du commerce et des sociétés de Nanterre sous le numéro 380 343 678 RCS NANTERRE.

Made by CONTENT DESIGN LAB

Halles d'Iraty - Biarritz



05 59 24 23 56



1162, AVENUE DU 19 MARS 1962  
40990 SAINT VINCENT DE PAUL  
boulangerie.lacoste@gmail.com

**CAZAUX**   
CARROSSIER - CONSTRUCTEUR

05 58 55 91 91



**AUTO-ECOLE GALLIENI**  
11 Cours Gallieni, 40100 Dax  
05 58 56 00 13



# E.Leclerc

## ST-PAUL-LÈS-DAX

CENTRE COMMERCIAL GRAND MAIL  
234 RUE MAURICE MENTON  
05 58 56 55 55

**OUVERT DU LUNDI AU SAMEDI  
DE 8H30 À 20H**



## DAX

74 RUE DE LA CROIX BLANCHE  
05 58 56 68 00

**OUVERT DU LUNDI AU SAMEDI  
DE 8H30 À 20H  
DIMANCHE DE 09H À 12H30**



[www.facebook.com/electercsaintpaullesdax/](http://www.facebook.com/electercsaintpaullesdax/)